

图 36 申氏黑枯叶蛾

*Pyrosis schintlmeisteri* Zolotuhin et Witt

a. 雄性外生殖器; b. 阳茎

**雄性外生殖器** 尾突膜质具毛；抱器瓣牛角状，较短；小抱针指状，具毛；抱足宽马蹄形，末端宽圆；阳茎短粗，端半部渐尖而呈肘状弯曲，末端有尖齿。

**观察标本** 陕西韩城雷寺庄林场 1200m, 2 ♂♂, 1989.V.30; 周至 2 ♂♂, 1983.V.31—VI.14; 延安 1 ♂, 1980.VI.17; 凤县 1 ♂, 1974.V; 黄龙小寺庄 1 ♂, 1979.V.30。

**分布** 陕西（秦岭）。

(26) 三角黑枯叶蛾 *Pyrosis fulviplaga* (De Joannis, 1929) (图37)

*Bhima fulviplaga* De Joannis, 1929, *Ann. Soc. Ent. France* 48: 563.

*Bhima undolosa fulviplaga* De Joannis: Lajonquiere, 1975: 146.

*Pyrosis fulviplaga* (De Joannis): Zolotuhin et Witt, 2000: 76.

翅展 35—40 mm。雄蛾前翅狭长，中室端白点小，略呈月牙形；双重波状的内、外横线及亚外缘线浅灰黄色；内横线上端弧状，下端弯曲；外横线斜曲，内、外横线于中下部靠拢，于后缘中部形成两个重叠的扁圆形赤褐色大斑，较明显。后翅几乎呈三角

形，外缘内凹。

**雄性外生殖器** 与杉黑枯叶蛾 *Pyrosis undulosa* (Walker) 很相似，仅抱足末端稍窄。

**观察标本** 作者未见标本。

**分布** 云南；印度，尼泊尔，越南北部。

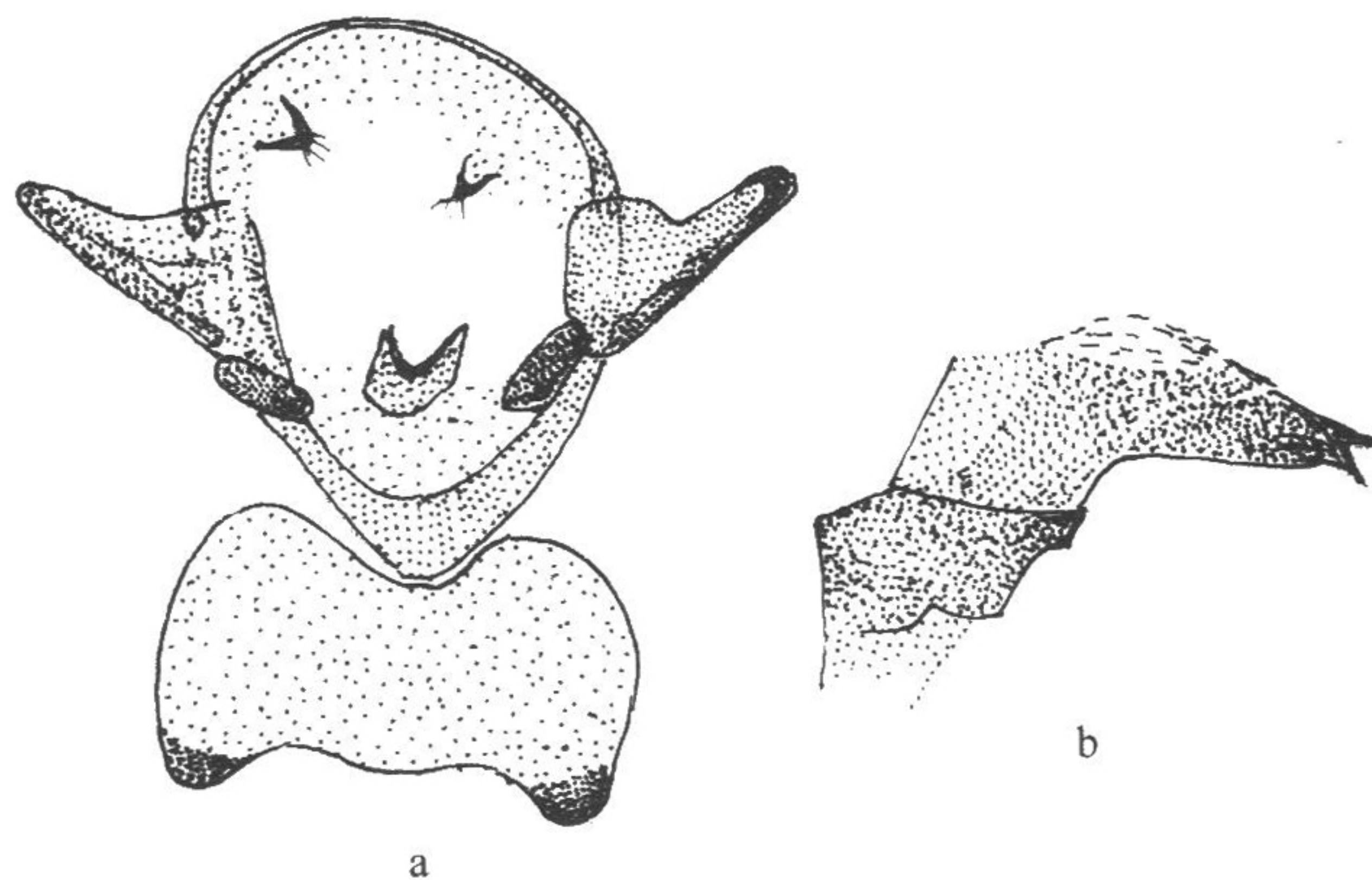


图 37 三角黑枯叶蛾 *Pyrosis fulviplaga* (De Joannis)

(仿 Lajonquiere, 1975)

a. 雄性外生殖器；b. 阳茎

### 8. 斑枯叶蛾属 *Cosmeptera* Lajonquiere, 1979

*Cosmeptera* Lajonquiere, 1979, *Bull. Soc. ent. Fr.* 84: 11.

Type-species: *Odonestis hampsoni* Leech, 1899, *Trans. Ent. Soc. Lond.* 1899: 115, by original

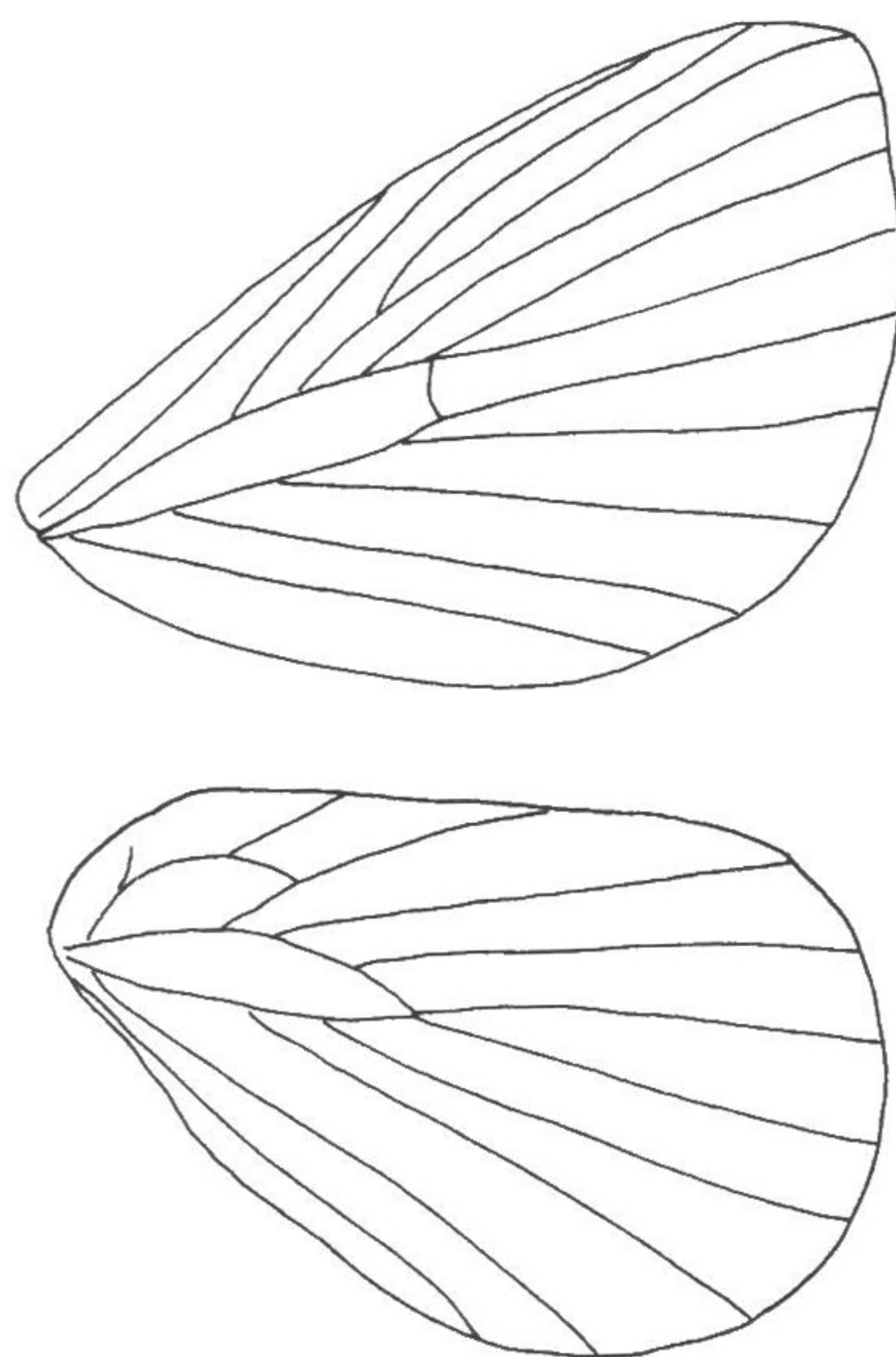


图 38 斑枯叶蛾属 *Cosmeptera* Lajonquiere 的脉序